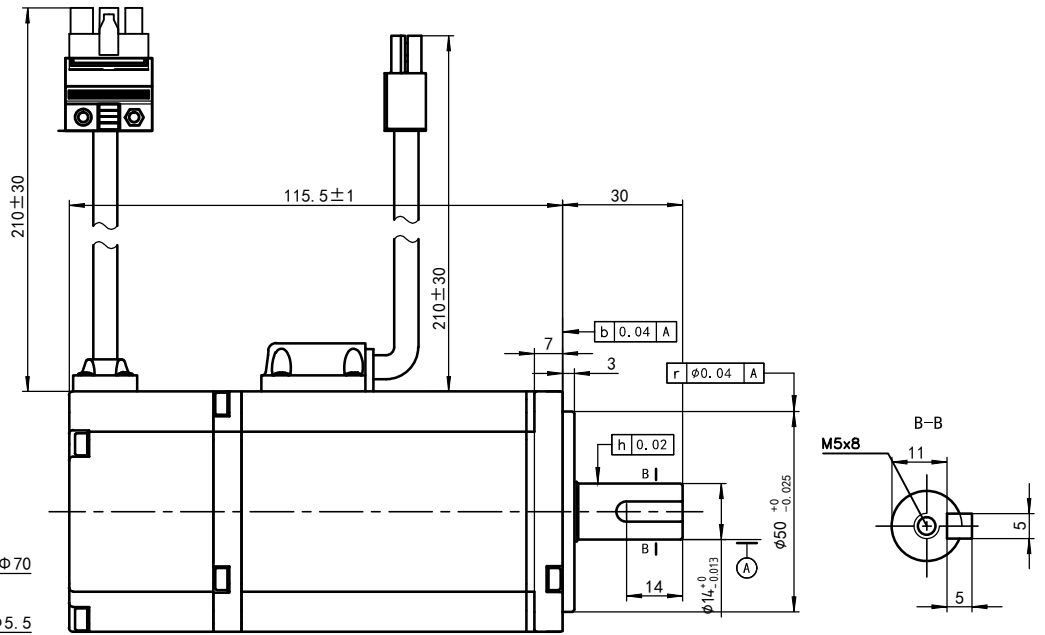
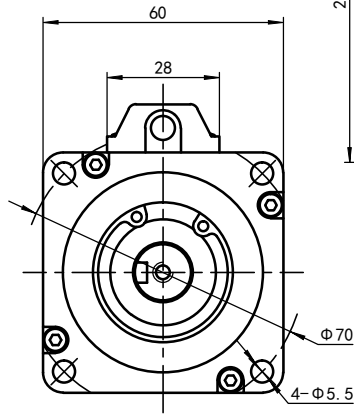


额定电压	200-220	V AC
额定功率	400	W
额定力矩	1.27	N.m
峰值力矩	3.81	N.m
额定转速	3000	RPM
最大转速	5000	RPM
额定电枢电流	2.8	A _{rms}
峰值电枢电流	8.4	A _{rms}
力矩系数	0.477	N.m/A _{rms}
线电压常数	30.2	V/KRPM
线电阻	3.82±10%	Ω
线电感	12.6±20%	mH
转动惯量	0.32	kg·m ² ·10 ⁻⁴
极对数	4	对



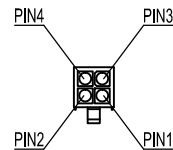
电机标签和防敲打标签请按标签图纸操作

电机连接器型号

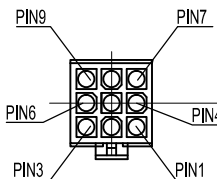
连接器	电机绕组连接器	编码器连接器	(刹车连接器)	编码器卡线后盖
端子	170360-1	170359-1	170360-1	31654-1
塑壳	AMP172167-1	AMP172169-1	AMP172165-1	

转接线连接器型号（不配，需要时单独购买）

连接器	电机绕组连接器	编码器连接器	(刹车连接器)	编码器卡线后盖
端子	170362-1	170361-1	170362-1	316455-1
塑壳	AMP172159-1	AMP172161-1	AMP172157-1	



安普插头(公)从pin针
往延长线侧看



安普插头(公)从pin针
往延长线侧看

电机绕组连接器接线顺序				
位号	1	2	3	4
颜色	蓝	红	黑	黄绿
信号	U	W	V	PE

电机绝对值编码器连接器接线顺序								
位号	1	2	3	4	5	6	7	8
颜色	屏蔽	蓝	蓝/白	紫	紫/白			
信号	PE	5V	0V	SD+	SD-			

尺寸 X ±0.5 公差: X, X ±0.1 X, XX ±0.02		角度 X ±1° 公差: X, X ±0.02° 单位: 度		深圳雷赛智能控制股份有限公司	
设计:		名称: 高压伺服电机		批号: MS10	
审核:					
批准:		型号: ACM6004L2H-63-D-SS			
日期:					
2019.8.19					
表单编号: LS-MT-01-07A		共 1 张 第 1 张		图号: LS-ACM6004L2H-63-D-SS	